

## COMUNICAT DE PRESĂ

Nr. 132 din 28 iunie 2011

### Autorizațiile de construire eliberate pentru clădiri în luna mai și perioada 1.I – 31.V.2011

**În luna mai 2011, s-au eliberat 4236 autorizații de construire pentru clădiri rezidențiale, în creștere cu 34,7% față de luna aprilie 2011 și cu 6,7% față de luna mai 2010.  
 În perioada 1.I - 31.V.2011, s-au eliberat 14777 autorizații de construire pentru clădiri rezidențiale, în scădere cu 3,3% față de perioada 1.I - 31.V.2010.**

#### Autorizații de construire eliberate

- număr -

	Autorizații pentru clădiri rezidențiale			Autorizații pentru clădiri nerezidențiale					
				clădiri administrative			alte clădiri		
	Mai 2010	Apr. 2011	Mai 2011	Mai 2010	Apr. 2011	Mai 2011	Mai 2010	Apr. 2011	Mai 2011
<b>TOTAL</b>	<b>3971</b>	<b>3145</b>	<b>4236</b>	<b>13</b>	<b>14</b>	<b>26</b>	<b>706</b>	<b>606</b>	<b>813</b>
Mediul urban	1392	1088	1417	11	8	15	343	305	400
Mediul rural	2579	2057	2819	2	6	11	363	301	413

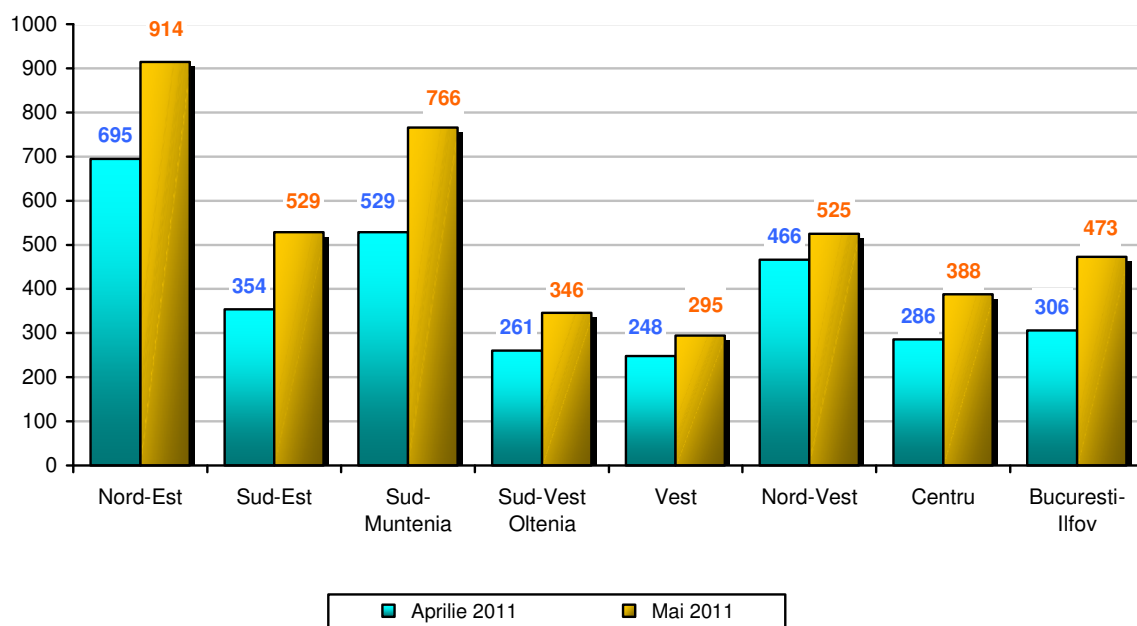
#### **Mai 2011 comparativ cu aprilie 2011**

În luna mai 2011 s-au eliberat 4236 autorizații pentru construirea de clădiri rezidențiale, din care 66,5% sunt pentru zona rurală.

Distribuția în profil regional evidențiază o creștere a numărului de autorizații de construire eliberate pentru clădiri rezidențiale în toate regiunile de dezvoltare. Cele mai importante creșteri s-au înregistrat în următoarele regiuni de dezvoltare: Sud-Muntenia (+237 autorizații), Nord-Est (+219 autorizații), Sud-Est (+175 autorizații) și București-Ilfov (+167 autorizații).

## Autorizații pentru clădiri rezidențiale, pe regiuni de dezvoltare, în lunile aprilie și mai 2011

- număr -



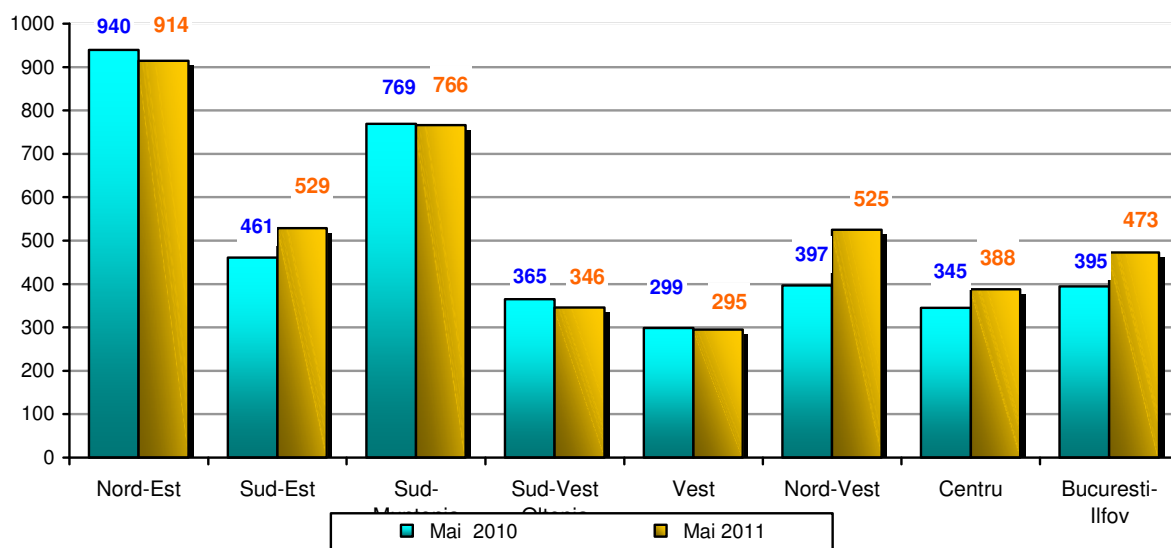
### Mai 2011 comparativ cu mai 2010

În luna mai 2011, față de aceeași lună a anului precedent, se remarcă o creștere a numărului de autorizații de construire eliberate pentru clădiri rezidențiale (+265 autorizații), creștere reflectată în următoarele regiuni de dezvoltare: Nord-Vest (+128 autorizații), București-Ilfov (+78 autorizații), Sud-Est (+68 autorizații) și Centru (+43 autorizații).

Scăderi au fost în următoarele regiuni de dezvoltare: Sud-Muntenia, Nord-Est, Sud-Vest Oltenia și Vest.

### Autorizații pentru clădiri rezidențiale, pe regiuni de dezvoltare, mai 2011 comparativ cu mai 2010

- număr -



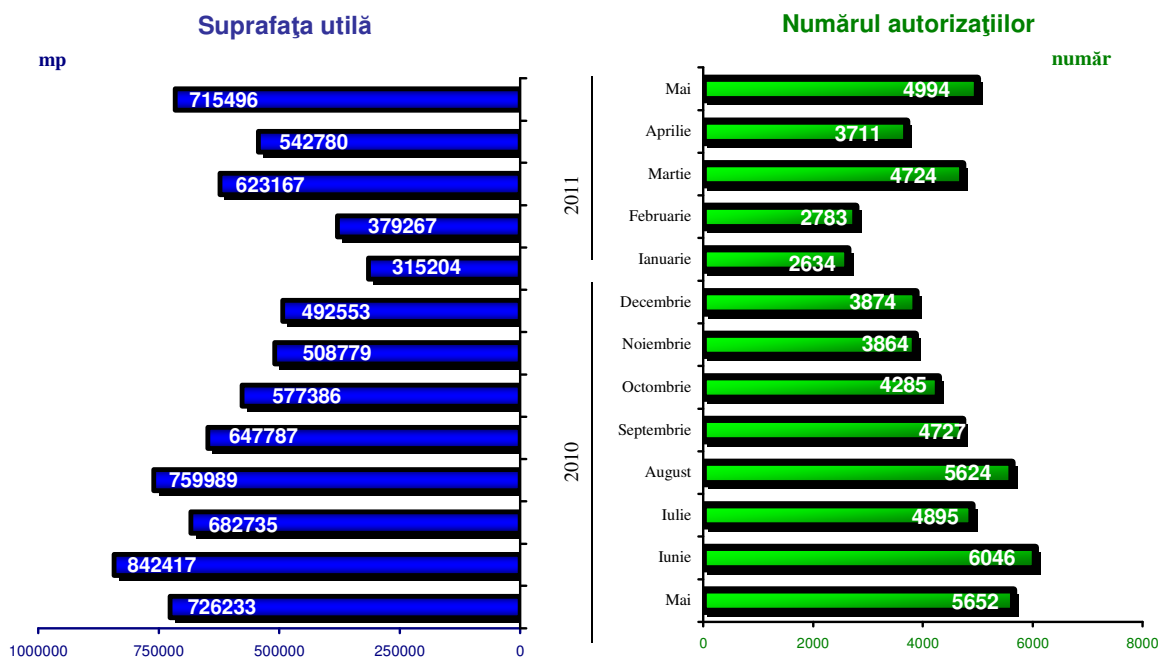
## Perioada 1.I - 31.V.2011 comparativ cu perioada 1.I - 31.V.2010

În perioada 1.I - 31.V.2011, s-au eliberat 14777 autorizații de construire pentru clădiri rezidențiale, în scădere cu 3,3% față de perioada 1.I - 31.V.2010.

Scăderi importante s-au înregistrat în regiunile de dezvoltare Centru (-277 autorizații) și Sud-Muntenia (-260 autorizații). Creșteri au fost în regiunile de dezvoltare Nord-Vest (+166 autorizații), București-Ilfov (+129 autorizații) și Sud-Est (+33 autorizații).

S-au eliberat 4994 autorizații de construire pentru locuințe în luna mai 2011, în scădere cu 11,6% față de luna mai 2010.

### Evoluția numărului autorizațiilor de construire eliberate pentru locuințe și a suprafeței utile, în perioada mai 2010 – mai 2011



#### PRECIZĂRI METODOLOGICE

1. **Sursa datelor** o constituie cercetarea statistică lunară " Autorizații de construire eliberate pentru clădiri" (ACC), în conformitate cu Regulamentul Consiliului European nr. 1165/1998 și Regulamentul Consiliului și Parlamentului European nr. 1158/2005 cu privire la statisticile pe termen scurt.

2. **Cercetarea statistică este exhaustivă** și se adresează instituțiilor administrației publice locale (consilii județene și locale), circa 3300.

**Clădirea rezidențială** este acea clădire care este folosită integral sau în cea mai mare parte (peste 50% ) pentru locuit.

**În alte clădiri se cuprind:** hoteluri și alte clădiri similare, clădiri pentru comerțul cu ridicata și cu amănuntul, clădiri pentru transport și telecomunicații, clădiri industriale și agricole, clădiri pentru învățământ, știință, cultură și artă, ocrotirea sănătății, sport și agrement.

Informații suplimentare se pot obține din publicația statistică Buletin Statistic Lunar, termen de apariție 14 iulie 2011

**Următorul comunicat de presă va apărea** Joi, 28 iulie 2011